

SCALLUVIA JUNGLE

Lesbladen over de elzenbroekbossen
– 3^e graad lager onderwijs –



Scalluvia





HALLO!
Je was samen met de Natuurouders in mijn elzenbroekbos, weet je nog wat je geleerd hebt?





I. ONTSTAAN & GESCHIEDENIS



OPDRACHT 1

Vul in onderstaande tekst de volgende woorden in:
klei - dijken - rabatten - veen - turf - zand -

PERIODE VOOR DE MIDDELEEUWEN

Hierboven zie je een foto van het gebied zoals het eruitzag vóór de middeleeuwen. Het was moerassig met hier en daar een zandophoping. Dikke pakken bladeren en andere plantenresten bleven in het water liggen. Doordat ze niet in contact komen met zuurstof uit de lucht, verrotten ze niet. Ze worden samengedrukt door de lagen die erbovenop komen, zo ontstaat

PERIODE VAN 1200 TOT 1900

In deze periode wordt het gebied regelmatig overstroomd door de Schelde. Door deze overstromingen zetten riviersedimenten (..... en) zich af op de veengronden en krijgen we alluviale gronden waarop elzen en wilgen groeien.

Als het veen wordt afgedekt door een zware kleilaag, wordt het nog meer samengedrukt en dan krijg je Dit werd vroeger opgegraven en veel gebruikt als brandstof.

De boeren en bosbouwers konden de gronden die regelmatig overstroomden moeilijk gebruiken, daarom werden er aangelegd om de gronden te beschermen.



PERIODE VAN 1900 TOT NU

Het hoogteverschil tussen eb en vloed werd steeds groter op de Schelde. Hierdoor stonden delen van het gebied heel de tijd onder water. Men heeft dan gezocht naar een oplossing door het graven van grachten. Met de uitgegraven aarde werd de grond ernaast verhoogd. Op deze verhogingen die men noemt, groeiden zwarte elzen voor brandhout en populieren voor o.a. klompen te maken.



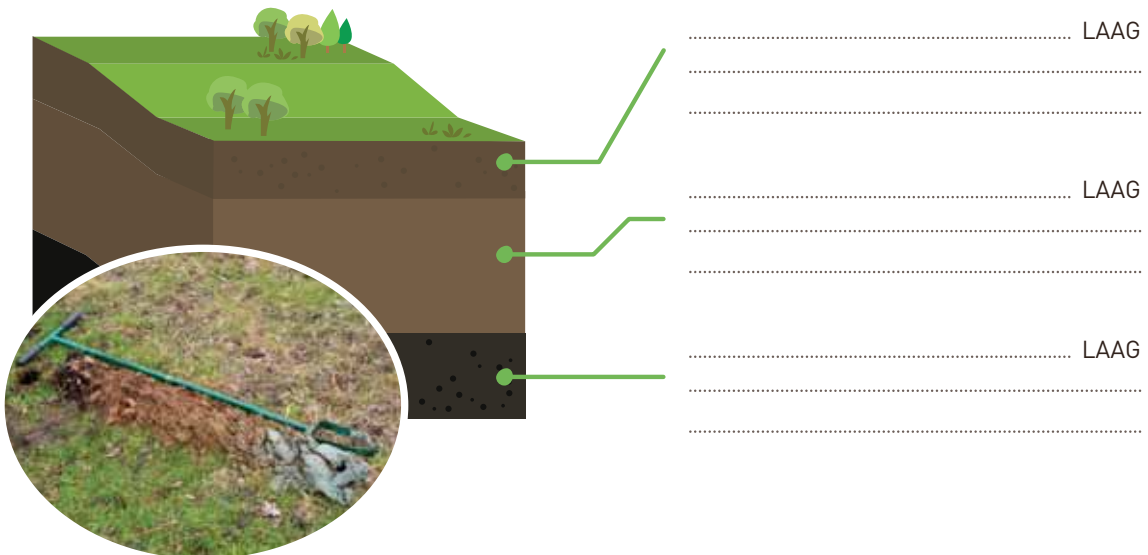
Na de overstroming van 1976 werd besloten om de Scheldevallei definitief te beschermen tegen overstromingen. Zo ontstond een jaar later het Sigmaphan. Bij overstromingsgevaar wordt het teveel aan water opgevangen in overstromingsgebieden. De Polders van Kruikeke zijn een gecontroleerd overstromingsgebied. Daarom is de voorbije jaren, naast de bestaande Scheludedijk, een tweede dijk (ringdijk) gebouwd dicht bij de dorpskernen van Kruikeke, Bazel, Rupplemonde.



2. DE BODEM VAN ELZENBROEK-BOSSEN

OPDRACHT 2 - DOORSNEDE VAN DE BODEM

Vul de 3 verschillende grondlagen in op de juiste plaats (*humuslaag – strooisellaag – moederlaag*) en geef een eigenschap van de bodemlaag.



OPDRACHT 3 - ONDERZOEK VAN DE BODEMSOORT

Verbind met een pijl de grondsoort met zijn eigenschap.

- 1
2
3
- ZANDIGE LEEM
 - ZAND
 - KLEI

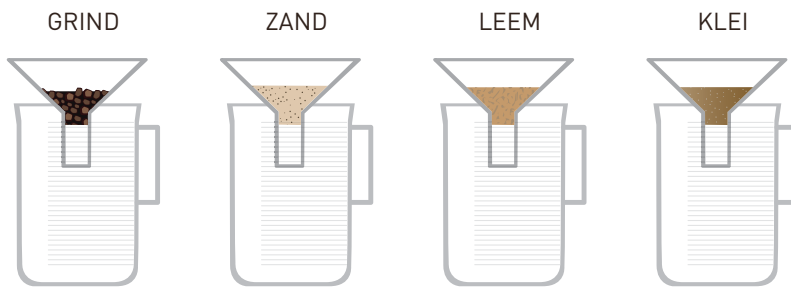
- ik kan de grond tot een hoefijzervorm vormen
- ik kan GEEN staafje rollen zonder dat het geheel uiteen valt
- ik kan GEEN samenhangende bol vormen



OPDRACHT 4 - ONDERZOEK DOORLAATBAARHEID VAN DE GRONDSOORTEN



We gieten in elk van de vier trechters evenveel water. Na één minuut is er al wat water door de trechters gelopen, dit water is nu in de maatbekers. Maar er is niet evenveel water in elk van de vier maatbekers. In welke maatbeker is er meer water? In welke is er minder water? Kleur in **blauw** het water in de maatbekers.



Dat er meer of minder water in de maatbekers is, komt doordat het water *zéér snel / snel / traag / zéér traag* doorloopt. Schrijf het juiste woord onder de juiste maatbeker.

OPDRACHT 5 - DOORLAATBAARHEID

Doorstreep het foute antwoord.

Grote korrels = grote openingen tussen korrels: de doorlaatbaarheid is *groter / kleiner*.

Hoe groter de korrels hoe *sneller / trager* water doordringt.

minder / meer water doordringt.

Hoe kleiner de korrels hoe *beter / slechter* de doorlaatbaarheid.

groter / kleiner de poriën tussen korrels.



WEETJE!

De grootte van de gesteentekorrels bepaalt de **doorlaatbaarheid**

OPDRACHT 6 - AFZETTING

Vul op de juiste plaats onder de foto de 3 grondsoorten in: *zand* – *klei* – *grind*.

WEETJE!

Een ander woord voor afzetting is **alluvium**



○ ○ ○

.....

.....

.....

.....

.....

Waarom wordt klei het laatst afgezet?

BESLUIT?

1

Klei is een bodem.

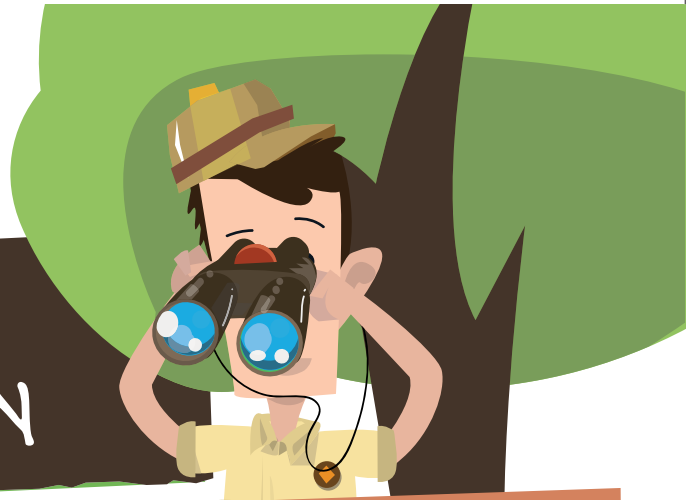
2

Klei in onze polder is door het Scheldewater.

3

Een ander moeilijk woord voor is alluvium (alluvia).
Daarvan komt de benaming bossen
= bossen of bossen.

3. BOMEN EN PLANTEN



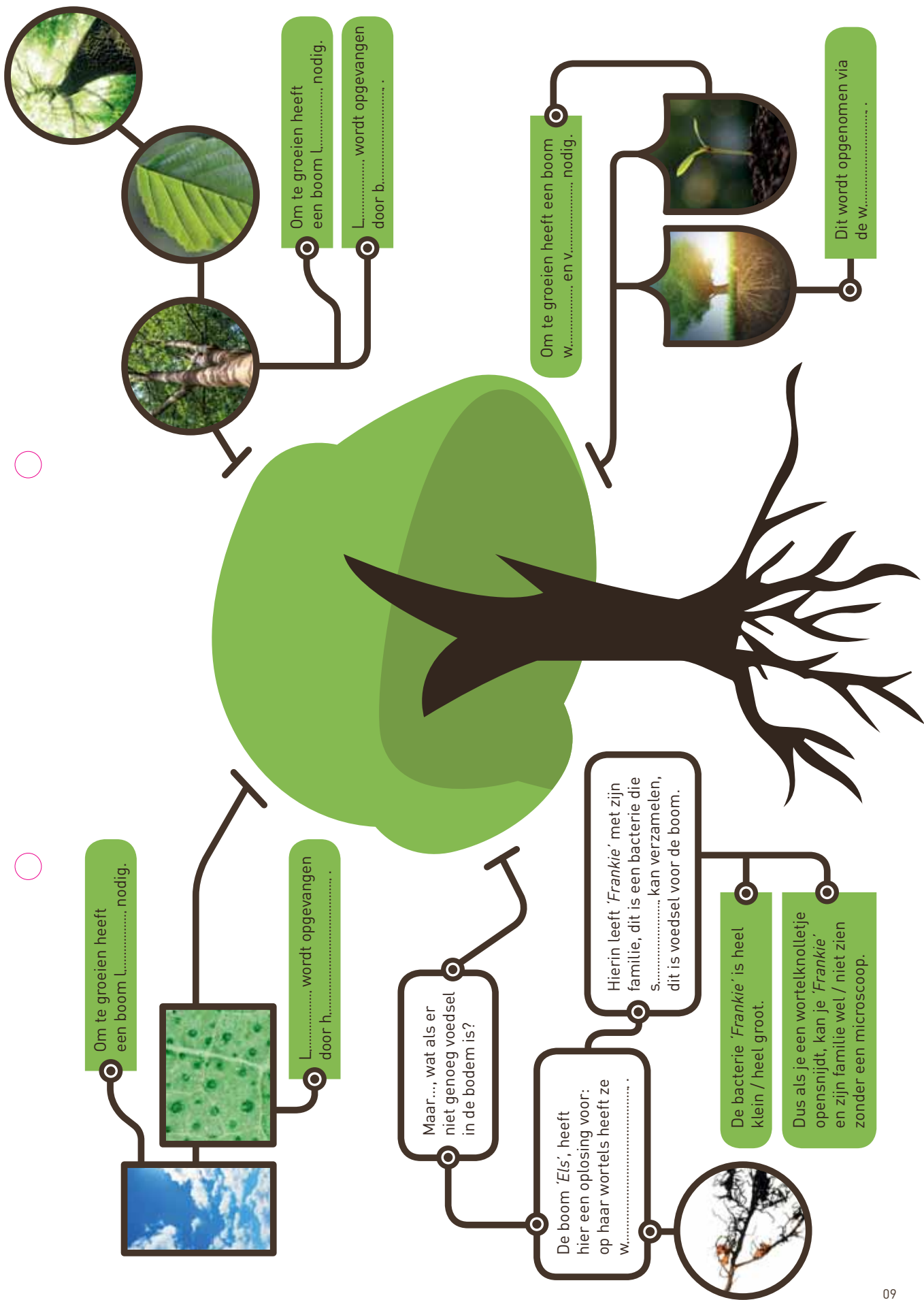
OPDRACHT 7 - BOOMSOORTEN IN HET ELZENBROEKBOS

Zet de juiste naam van de boomsoorten onder de foto's van vruchten en bladeren die we kunnen vinden in het elzenbroekbos. Verbind de juiste vrucht met het juiste blad.



OPDRACHT 8 - DE BOOM GROEIT

De eerste letter wordt telkens weergegeven, vul de mindmap hiernaast aan!



Om te groeien heeft een boom L..... nodig.

L..... wordt opgevangen door h.....

Maar..., wat als er niet genoeg voedsel in de bodem is?

De boom 'Els', heeft hier een oplossing voor: op haar wortels heeft ze w.....

Hierin leeft 'Frankie' met zijn familie, dit is een bacterie die s..... kan verzamelen, dit is voedsel voor de boom.

De bacterie 'Frankie' is heel klein / heel groot.

Dus als je een wortelknolletje opensnijdt, kan je 'Frankie' en zijn familie wel / niet zien zonder een microscoop.

Om te groeien heeft een boom w..... en v..... nodig.

Dit wordt opgenomen via de w.....

4. DE BEVER



⊗ OPDRACHT 9 - BEVERWEETJES

Vul de juiste woorden in: *duikerpak – droge – zwemmen – water – modder – dam – knaagdier – takken – voortanden – bomen – staart – zwemvliezen – onder – land – burcht – boomstammen – modder – planten – neusgaten – takjes – duikbril.*

De bever is het grootste van Europa.

De van bevers zijn heel groot en hebben een oranje kleur.

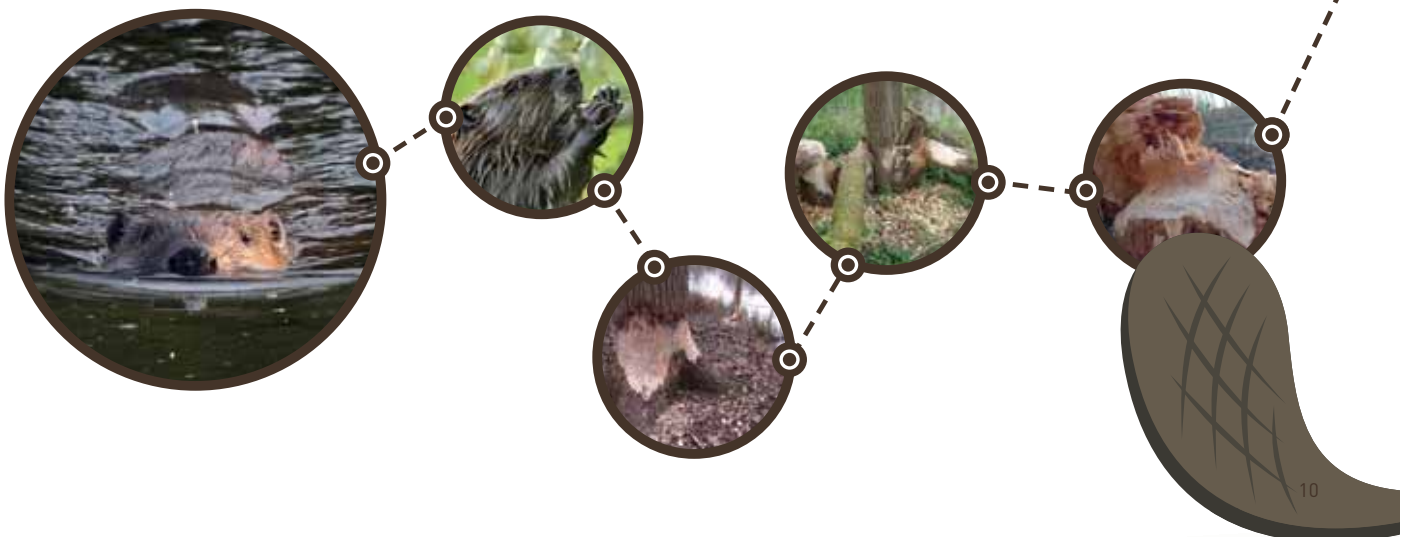
Bevertanden zijn heel hard, daardoor kunnen ze met gemak aan hout knagen zonder dat hun tanden ervan stuk gaan. Ze knagen hele om. De tanden blijven hun hele leven lang groeien.

De bever eet enkel, hij is dan ook een echte vegetariër, terwijl zijn vriend, de otter, graag een visje of vlees lust. Ze moeten dus geen ruziemaken om eten.

De pels is een waterdicht en warm

Bij gevaar slaat de bever krachtig met zijn op het water om zijn familie te verwittigen.

Deze gebruikt hij ook om de modder op zijn beverhuis mooi glad te strijken. Ook kan hij hiermee sturen bij het



De bever heeft tussen zijn tenen. Hij kan zijn zelf dicht houden, hij heeft dus geen neusknipper of snorkel nodig. Ook heeft de bever een speciale, een speciaal vliesje over zijn ogen waarmee hij onder water makkelijk kan rondkijken.

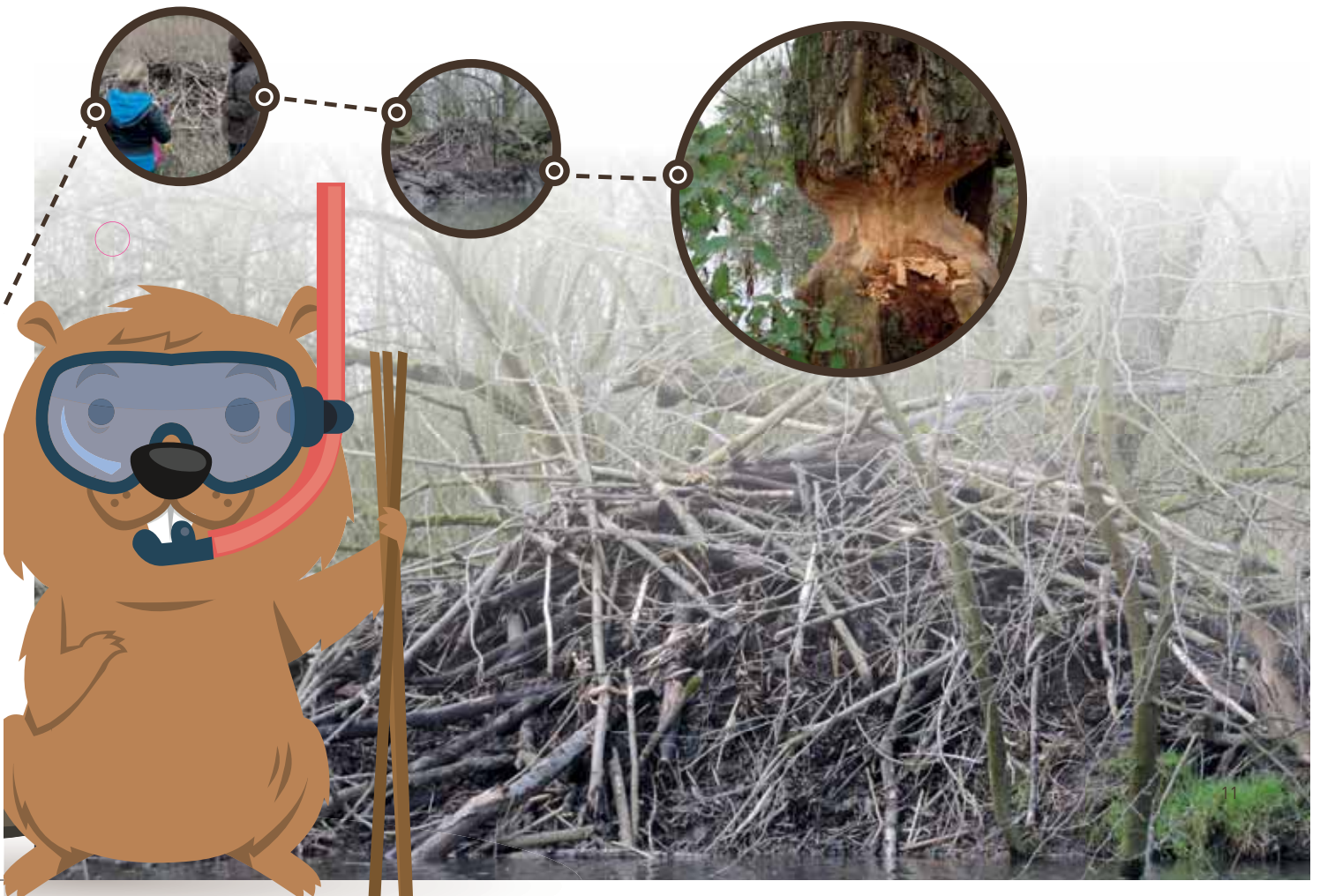
Hij kan 20 minuten water blijven.

Hij woont tussen en Dit kan zijn aan een moeras, beek of aan een waterplas.

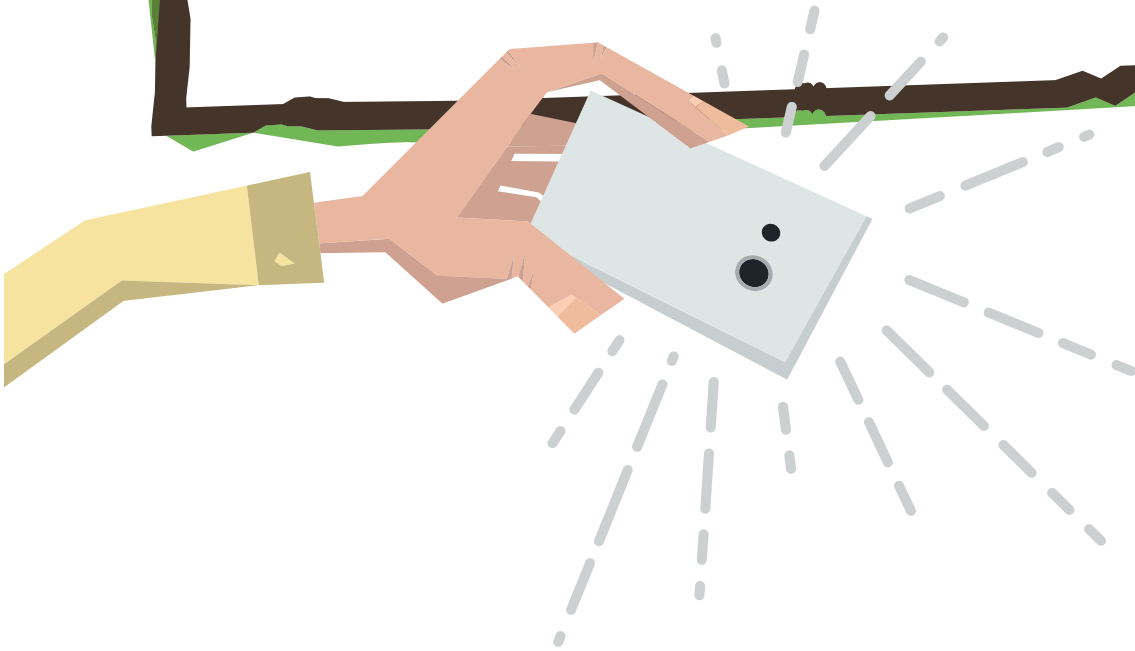
De woning van een bevergezinnetje ligt altijd in het water. Het lijkt wel wat op een kasteel met een gracht er omheen, en wordt daarom een genoemd.

Eerst rollen ze stenen naar een goed plekje tot het hoog boven het water uitsteekt. De ruimte tussen de stenen wordt met dichtgesmeerd en dan met verstevigd. Voor de buitenkant van de burcht zoeken de bevers dikke en Als dat tot een stevige berg in elkaar is gevlochten smeren de bevers ook daar nog wat op. De deur ligt onder water om vijanden buiten te houden. Binnen zijn twee kamers, een natte kamer waar ze zich te drogen leggen en een kamer, het eigenlijke centrum van het nest.

Bij een te lage waterstand bouwen ze een waardoor het water stijgt zodat de ingang van de burcht steeds onder water blijft. Slim hé?



PLAK HIER
JE SELFIE!





⊗ OPDRACHT 10 - VOEDSELPIRAMIDE

Hieronder vind je prenten van verschillende dieren die rond het water leven. Vul hun naam in op de juiste plaats in de voedselpiramide!



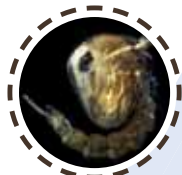
IJSVOGEL



BITTERVOORN



BRUINE KIKKER



MUGGENLARVE



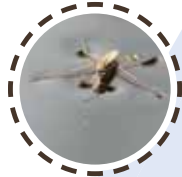
BLAUWBORST



PURPERREIGER



SNOEK



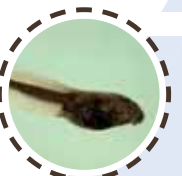
SCHAATSENRIJDER



ALPENWATER-SALAMANDER



ZOETWATERPISSEBED



KIKKERVISJE



POELSLAK



RUGGEZWEMMER



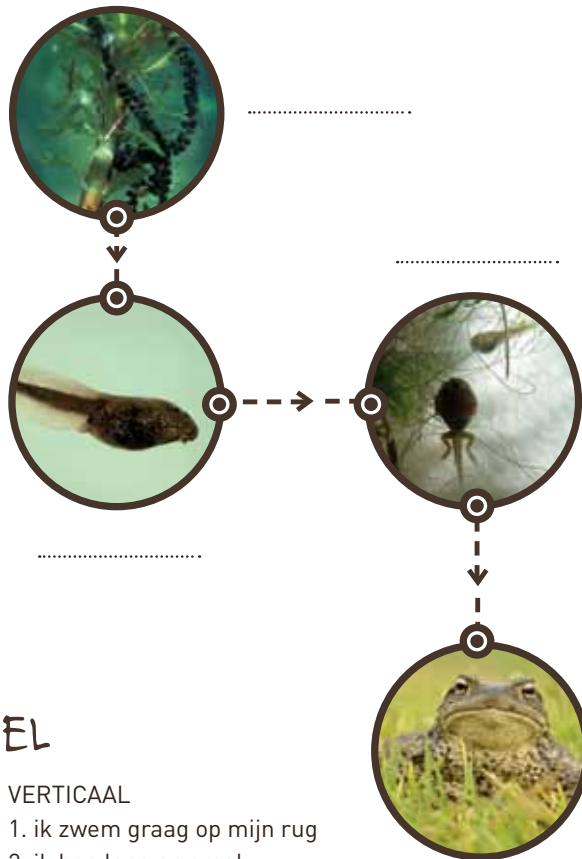
WATERJUFFER



WORM

OPDRACHT 11 - VAN EI TOT PAD

Bekijk de plaatjes van ei tot pad.
Zet de juiste woorden onder de foto, je kan kiezen uit: *volwassen pad* - *paddendril* - *babypadje* - *larve*.



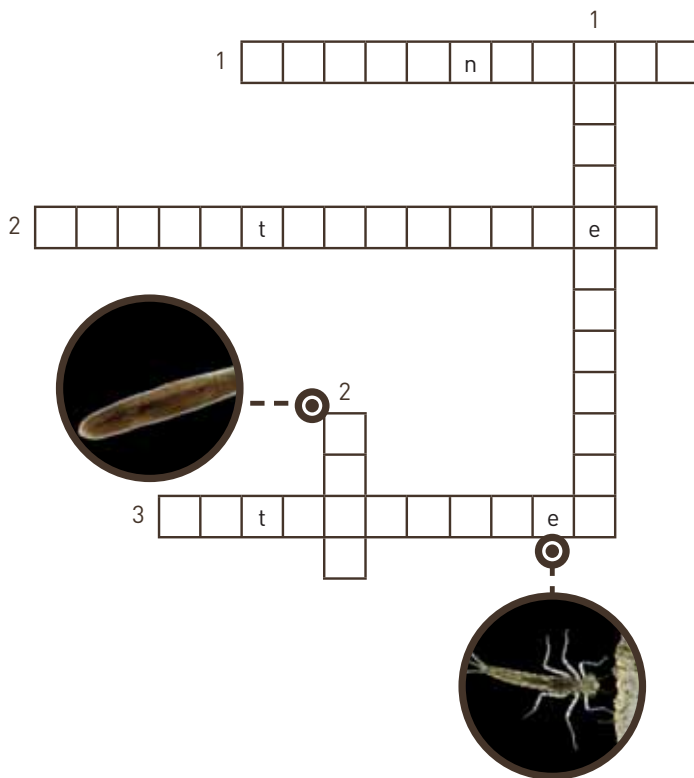
OPDRACHT 12 - KRUISWOORDRAADSEL

Vul in: HORIZONTAAL

1. ik prik als ik groot ben
2. ik schaats op het water
3. als ik groot ben vlieg ik

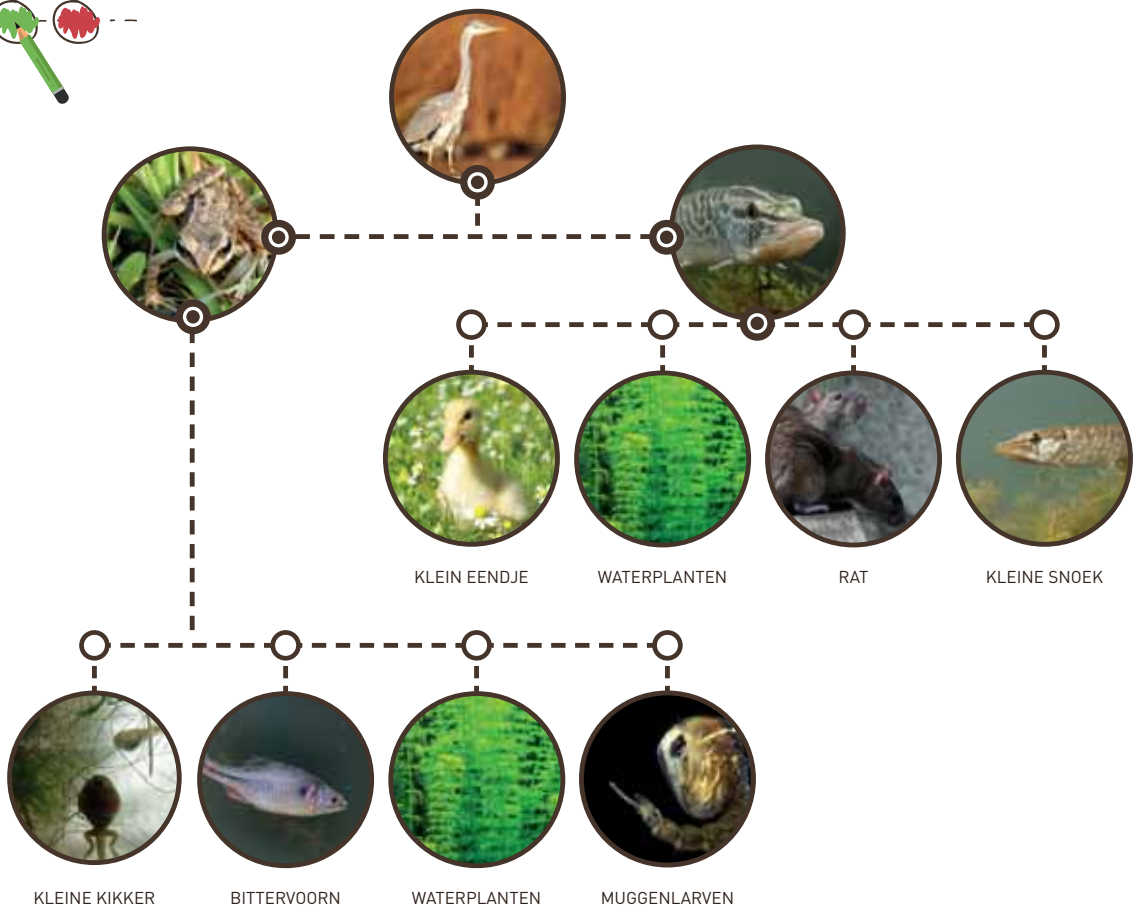
VERTICAAL

1. ik zwem graag op mijn rug
2. ik ben lang en smal



OPDRACHT 13 - WIE EET WIE?

Jullie hebben allemaal jullie lievelingseten. Maar wat lust de reiger, de kikker en de snoek het liefst? **Omcirkel met groen** wat de reiger het **liefst lust** en omcirkel met **rood** wat hij **niet graag lust**. Doe hetzelfde voor de kikker en de snoek.





Het Scalluvia-project in de Polders van Kruibeke kan rekenen op de steun van de Europese Unie voor de realisaties van dit Life+ project (LIFE NAT/BE/000596).