

SigmaPlan
Antwerpse Scheldekaaien

Stabilisatie Scheldekaaien is halverwege

Van de Droogdokken tot het bedrijventerrein Blue Gate Antwerp: over een totale afstand van 7 kilometer krijgen de Antwerpse Scheldekaaien een stevige opknapbeurt. Ondertussen zijn we ongeveer halweg met de stabilisatie van de historische kaaimuur. Tijd voor een update!

Ter hoogte van de wijken Sint-Andries en Zuid starten begin 2020 de werken ter hoogte van de Sint-Michielskaai; tussen het Loodswezengebouw

en Het Steen zijn ze op dit moment in volle gang. In de zone Nieuw Zuid staat een nieuwe kaaimuur te pronken en bekijken we samen met de stad Antwerpen en AG VESPA hoe we de openbare ruimte en de nieuwe waterkering als één geheel kunnen inrichten.

De renovatie van de Scheldekaaien is een samenwerking tussen De Vlaamse Waterweg nv, de stad Antwerpen en AG VESPA, het autonoom gemeentebedrijf voor vastgoed en stadsprojecten in Antwerpen. In elke zone volgen we een driedelige aanpak:

De Vlaamse Waterweg nv renoveert de kaaimuur en verhoogt de waterkering, AG VESPA geeft de openbare ruimte een make-over.

Wat we precies doen in elke zone, hangt af van de toestand van de kaaimuur en de buurt eromheen. Het einddoel is wel steeds hetzelfde: betere bescherming tegen wateroverlast en een aangename plek creëren waar Antwerpenaren hun band met de Schelde kunnen aanhalen. In deze nieuwsbrief vind je een overzicht van de verschillende zones en de geplande ingrepen.

Als eerste op de hoogte?
Schrijf je in op onze
**DIGITALE
NIEUWSBRIEF**
op www.sigmaplan.be.

 WATERVEILIGHEID

 NATUUR

 BELEVING



Waar werken we?

PAGINA 2 - 3



In de kijker

PAGINA 4 - 7



Welkom aan de Scheldekaaien!

PAGINA 8



Waar werken we?

Bezoek de infokeet!

Tijdens de stabilisatie- werken staat op de Tavernierkaai een infokeet. In die tentoonstellingsruimte kom je alles te weten over de Scheldekaaien, het Sigmaphan en de werken zelf. De infokeet is elke derde woensdag van de maand open voor bezoekers, telkens van 12 tot 20 uur. De eerstvolgende openingsdata zijn 19 februari en 18 maart 2020. Heb je zin om met een groep een rondleiding te volgen in de infokeet? Stuur dan een mailtje naar scheldekaaien@vlaamsewaterweg.be.



Zone 5: Sint-Andries en Zuid

De renovatie van deze zone is al halfweg. Als je wil weten wat er nog moet gebeuren en waar je ondertussen kan parkeren, kijk dan op pagina 6. Ben je eerder geïnteresseerd in het resultaat, dan moet je op pagina 8 zijn.



Zone 6: Nieuw Zuid

De kaaimuur langs Nieuw Zuid is bijna helemaal klaar. We maken er nu even plaats voor groen in afwachting van de definitieve inrichting. Meer informatie vind je op pagina 7.

Zone 2: Kattendijksluis en Rijnkaai

Op termijn stabiliseren we de historische kaaimuur en leggen we een hogere waterkering aan.

Zone 1: Droogdokken

De kaaimuur is hier verstevigd en verhoogd, zodat hij meteen ook dienst kan doen als waterkering. Er kwam ook een uitkijkpunt: de **Belvédère**. Nog gepland: de aanleg van een amfitheater, een groene dijk en het versterken van de natuurlijke rivieroever. Zo zal een heus Droogdokkenpark tot stand komen.

Zone 3: Bonapartedok en Loodswezen

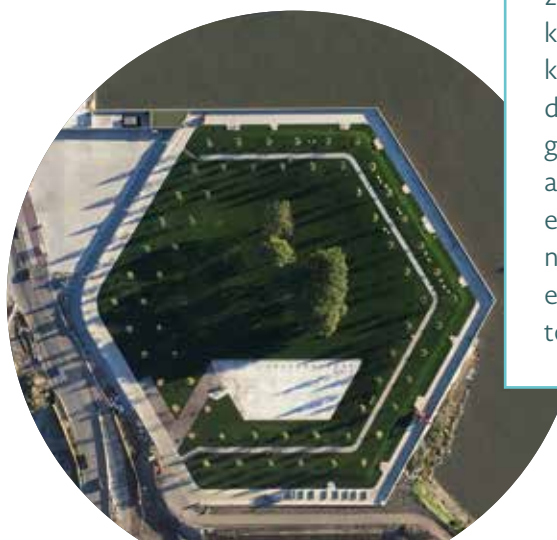
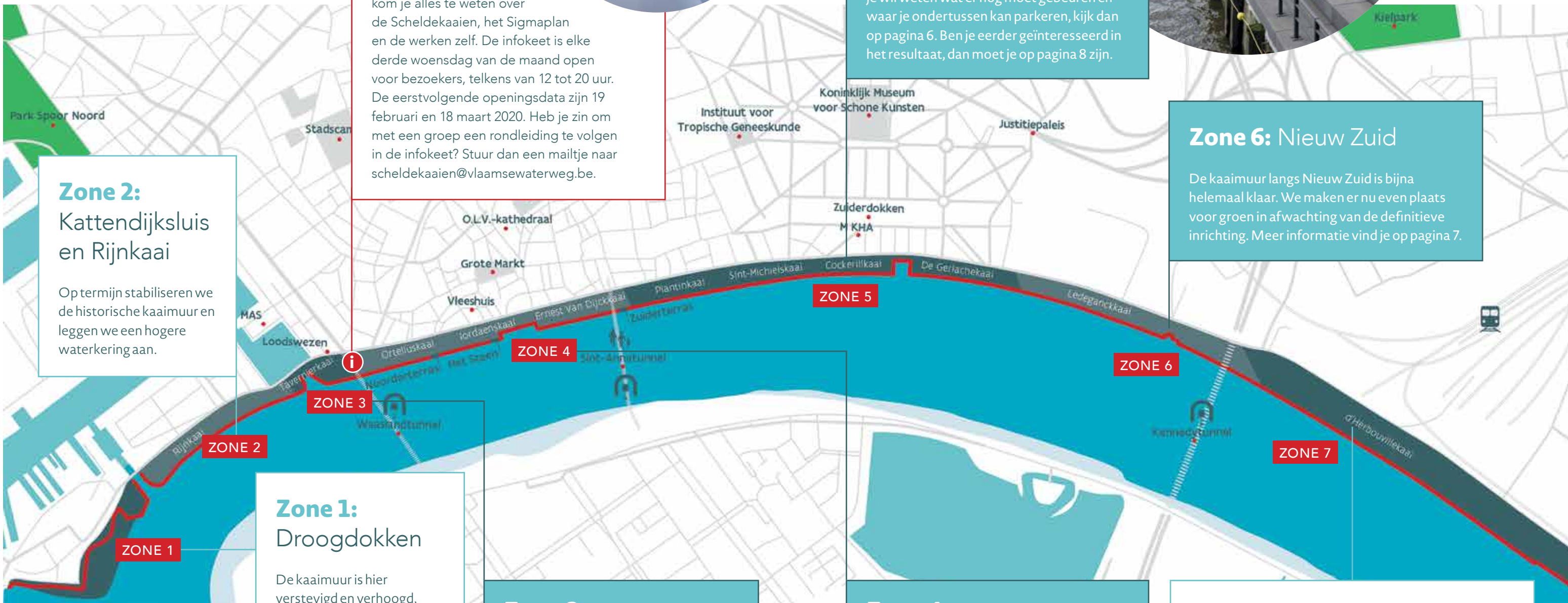
In deze zone zijn we volop aan de slag. We hebben tijdens de werken een opmerkelijk stuk Antwerpse geschiedenis opgediept. Benieuwd? Lees meer op pagina 4.

Zone 4: Schipperskwartier en Centrum

Hier geven we een nieuwe invulling aan de cruiseterminal, en daardoor kunnen we de kaaimuur op een andere manier renoveren. Met duikers! Meer details op pagina 5.

Zone 7: Blue Gate Antwerp

Aan dit duurzame bedrijventerrein hebben we een 200 meter lange overslagkade gebouwd op veilige Sigmahoogte. Binnenschepen kunnen er aanmeren om goederen te laden en te lossen. Bovendien is er door de aangepaste hoogte geen aparte waterkering meer nodig. We bekijken nog of we de overslagkade uitbreiden en hoe we de resterende stukken van de oude kaaimuur zullen opknappen.





Zone 3: Bonapartedok en Loodswezen

An het Loodswezen-gebouw hebben we in een eerste deelzone een stevige diepwand aangelegd in de grond en een holle ruimte uitgegraven tussen die wand en de historische kaaimuur. Omdat de holle ruimte via kokers in de kaaimuur in verbinding staat met de Schelde, komt de druk van het Scheldewater op de nieuwe diepwand terecht en blijft de kaaimuur gespaard.

Sinds november zijn we het Margueriedok, de tweede deelzone, aan het renoveren. De kaaimuur hoeft daar niet

gestabiliseerd te worden, maar kan wel een opfrissing gebruiken. We herstellen de voegen, maken de stenen proper en vervangen ze waar nodig. Het ponton dat hier ligt, hebben we uit het water gehaald voor een opknabbeurt. Daar zullen we tegen komende zomer mee klaar zijn.

In januari 2020 starten we met de stabilisatie van het stuk historische kaaimuur in de laatste deelzone, die tot aan de werf van de nieuwe cruiseterminal loopt. We verwachten die werken tegen de zomer van 2021 af te ronden.

Grond vol geschiedenis

Een team van archeologen begeleidt de graafwerken in deze zone, omdat er heel wat geschiedenis begraven ligt. Napoleon bouwde hier een kaaimuur om zijn keizerlijke vloot aan te leggen. Daarvan vonden we onder meer de houten funderingspalen en de afwerking in blauwe steen terug.

We troffen ook de kaaimuur uit de Spaanse periode aan; in zeer goede staat voor een 16de-eeuws bouwwerk. Beide vondsten werden opgemeten en geïnventariseerd. De Spaanse kaaimuur zal bewaard blijven in de ondergrond. De Napoleontische kaaimuur konden we niet behouden omdat die in de weg lag van de werken.



Restanten van de 16de-eeuwse kaaimuur.

Zone 4: Schipperskwartier en Centrum

De cruiseterminal aan het Zuiderterras zal verhuizen: ter hoogte van Het Steen zal een driedelig ponton verrijzen. Maar eerst stabiliseren we ook hier de historische kaaimuur. Omdat de kaaimuur langs Het Steen nog in behoorlijk goede staat verkeert en cruiseschepen voortaan aan pontons zullen aanmeren, gebruiken we hier minder ingrijpende methodes. Daar zijn we nu volop mee bezig.

In de stalen 'caissons' die als fundering voor de kaaimuur dienen, boren we gaten en injecteren we een betonmengsel dat voor extra stevigheid zorgt. We schakelen ook duikers in om onder de waterlijn de oude voegen tussen de segmenten van de kaaimuur te herstellen.

Daarna vervangen we de buitenste laag van de historische kaaimuur. Tot aan het niveau van het gemiddelde hoogwater gebruiken we daarvoor gerecupereerde blauwe steen, daaronder bootsen we de vroegere afwerking na met beton. Om voor extra stevigheid te zorgen, verankeren we de kaaimuur met lange grondankers die op verschillende dieptes de kaaimuur stabiel houden.



© Frederik Beyens



We zetten regelmatig duikers in voor de werken aan de historische kaaimuur.

TIMING

Tegen mei 2020 ronden we de stabilisatiewerken in deze zone af. De werken aan Het Steen en het nieuwe ponton zullen eind 2020 klaar zijn, zodat de cruiseterminal dan ook kan verhuizen. Vanaf begin 2021 zullen cruiseschepen er kunnen aanmeren. Het Steen wordt zo het nieuwe toeristische onthaalcentrum, de ontvangstruimte voor al wie de stad bezoekt, zowel over land als over water.



Zone 5: Sint-Andries en Zuid

In deze zone is de eerste helft van de Scheldekaaien intussen vernieuwd. We hebben er de kaaimuur versterkt en de waterkering verhoogd. En dankzij de herinrichting door AG VESPA kan je er weer volop van de Schelde genieten (zie pagina 8).

Schatten uit de ondergrond

In 2010 voerde de archeologische dienst van Stad Antwerpen proefopgravingen uit ter hoogte van de Fortuinstraat. Ze troffen er de 16de-eeuwse stadsomwalling aan en sporen van bewoning uit de 9de of 10de eeuw. Maar het best bewaard waren de resten van het Sint-Michielsbastion uit 1608. Bij de werken in deze zone zullen die vondsten opnieuw blootgelegd worden. Je zal ze kunnen bezichtigen tijdens een publieksmoment.

De kaaien van de Goedehoopstraat tot aan het Zuiderterras moeten we nog aanpakken. We starten daar op 2 februari 2020 met het stuk tussen de Goedehoopstraat en de Vlaanderenstraat. De eerste opdracht is het verstevigen van de bodem van de Schelde met breuksteen en asfaltmatten. Daarna passen we onze beproefde formule toe met een stevige diepwand en een holle ruimte achter de historische kaaimuur.

Dan moet nog het stuk kaaimuur tussen de Vlaanderenstraat en het Zuiderterras gestabiliseerd worden. Uiteindelijk krijgt de hele zone ook een nieuwe waterkering en wordt de openbare ruimte ingericht. Je mag je onder meer verwachten aan een tweede speeltuin, een amfiteater en sportvelden.

ER IS NOG PARKEERPLAATS

In de loop van januari 2020 bakenen we een werfzone af grenzend aan de Schelde. Daar zal je dus niet meer kunnen parkeren. De stad Antwerpen maakt tegelijk nieuwe plaatsen voor personenwagens door de huidige busparking aan het Zuiderterras te verplaatsen.



Zone 6: Nieuw Zuid

Ter hoogte van de wijk Nieuw Zuid leggen we de laatste hand aan de nieuwe kaaimuur. De grote bouwputten die we daarvoor gegraven hadden, zijn ondertussen weer opgevuld. We zullen er nu de kaaiavlake nog ophogen.

Deze zone zal even braak liggen, dus leggen we op het onverharde gedeelte alvast wat groen aan om het straatbeeld op te fleuren. Later komt hier een open groene ruimte waar een hogere waterkering in verwerkt is. De buurt krijgt inspraak bij elke stap in het ontwerp. Er zal zeker ruimte zijn voor fietsers en voetgangers, maar ook plaats om te sporten, te spelen en kleine evenementen te organiseren. Enkele publiek toegankelijke paviljoenen creëren extra mogelijkheden voor allerlei activiteiten.

Blijf je graag op de hoogte van elke nieuwe stap?

Schrijf je dan in op de digitale nieuwsbrief van AG VESPA via www.onzekaaien.be.



Ter hoogte van Nieuw Zuid hebben we de kaaimuur volledig vervangen.





Welkom aan de Scheldekaaien!



Op 7 juli werden de nieuwe Scheldekaaien aan Sint-Andries en Zuid feestelijk geopend. Duizenden bezoekers kwamen de heraanlegde kaaivlakte ontdekken. De sfeer zat duidelijk goed!

COLOFON

Verantwoordelijke uitgever

De Vlaamse Waterweg nv
Afdeling Regio Centraal
Ir. Wim Dauwe
Lange Kievitstraat 111-113 bus 44, 2018 Antwerpen

Redactie

Pantarein Publishing, in samenwerking met IMDC
Gedrukt op gerecycleerd papier

Copyright beelden

Vilda, ID/ Sandra Van Watermeulen, Stad Antwerpen dienst archeologie, Lucid, Bart Gosselin, Frederik Beyens

www.sigmaplan.be

CONTACT

Meer informatie over het Sigmaplan, de zeven kaaizones, de waterkering en de kaaimuurstabilisatie vind je op www.sigmaplan.be/scheldekaaien.

Via Twitter (#sigmaplan) en Facebook houden we je op de hoogte van de werken.



Met vragen kun je terecht bij

De Vlaamse Waterweg nv

Projectleiders: Koen Segher en Reinhilde Vanhooydonck
tel. 03 224 67 11
scheldekaaien@vlaamsewaterweg.be