



Sigmaplan

Schrijf je in op onze
**DIGITALE
NIEUWSBRIEF**
[www.sigmaplan.be/
digitale-publicaties](http://www.sigmaplan.be/digitale-publicaties)

VALLEI VAN DE NETE EN DE KLEINE NETE

Startschot voor werken aan overstromingsgebied Polder van Lier

Dit najaar starten er werken aan het gecontroleerd overstromingsgebied Polder van Lier. De werken hebben een dubbel doel: de waterveiligheid verhogen en de riviernatuur herstellen.

De werken worden uitgevoerd door waterwegbeheerder De Vlaamse Waterweg nv en Natuur en Bos van de Vlaamse overheid. Ze kaderen in het Sigmaplan, dat Vlaanderen beschermt tegen overstromingen van de Schelde en haar zijrivieren en tegelijk inzet op natuurontwikkeling. We bereiden

ons daarmee ook voor op de gevolgen van de klimaatverandering.

De Lierse regio is van oudsher gevoelig voor overstromingen. Het waterpeil op de Beneden-Nete gaat op en neer met de getijden, wat de omgeving extra kwetsbaar maakt bij stormtij (een combinatie van springtij en een noordwesterstorm op de Noordzee). Dan krijgt de Beneden-Nete vaak meer water te slikken dan ze aankan. Daarom legden we in de jaren 80 met het Sigmaplan

al overstromingsgebieden aan om het risico op watersnood te beperken. Zo'n overstromingsgebied bergt overtollig rivierwater bij stormtij. Intussen heeft het Sigmaplan een update gekregen: in verschillende deelgebieden in de vallei zullen we de waterhuishouding optimaliseren. Dit najaar gaan de werken in de eerste deelzone, het overstromingsgebied Polder van Lier, van start.

Ontdek wat er allemaal op stapel staat!

 WATERVEILIGHEID

 NATUUR

 BELEVING



Naar een Polder
van Lier 2.0

PAGINA 2



Overige zones

PAGINA 3



Verwachte hinder
tijdens de werken

PAGINA 4



Naar een Polder van Lier 2.0



Toekomstbeeld van de nieuwe sluis, met rechts de Beneden-Nete en links het overstromingsgebied.

Dit najaar gaan de werken aan de Polder van Lier van start. Het gecontroleerd overstromingsgebied (GOG) dateert uit de jaren 80 en is toe aan vernieuwing. De werken zullen ongeveer twee jaar in beslag nemen.

WAAROM WETLANDS?

Wetlands zijn, zoals de naam al verraadt, natte natuur. Ze zijn een thuis voor heel wat zeldzame planten en dieren. Vogels als de roerdomp en het porseleinhoen hebben het er prima naar hun zin. Ook amfibieën en nuttige micro-organismen krijgen extra kansen op plaatsen waar wetland ontwikkeld wordt.

Maar wetlands hebben veel meer te bieden dan enkel natuurschoon. Ze houden regenwater vast en geven het heel langzaam weer af als het droger is. Een beetje als een spons, dus. Die eigenschap komt van pas in de strijd tegen wateroverlast, en bij lange periodes van droogte, zoals de afgelopen zomers.

Wetland werkt bovendien als een natuurlijke filter en verhoogt het zuurstofgehalte in het water. Zo profiteert het waterleven van zuiverder water.

Grotere sluis

Het GOG Polder van Lier krijgt een nieuwe, grotere uitwateringssluis. Zo kan het gebied sneller leegstromen nadat het bij stormtij water uit de Beneden-Nete opgevangen heeft. Het is dan sneller klaar om opnieuw vol te lopen bij het volgende stormtij. Bij hevige stormen (die zich vermoedelijk steeds vaker zullen voordoen) zal de omgeving dus beter beschermd zijn tegen watersnood.

De Polder van Lier behoudt tijdens de renovatie zijn functie als overstromingsgebied. Het gebied kan gedurende de hele periode overtollig rivierwater blijven opvangen.

Kansen voor natuur

We nemen ook maatregelen om de natuur in het overstromingsgebied extra impulsen te geven. Zo leveren we een belangrijke bijdrage aan de Europese natuurdoelen voor Vlaanderen. We verdiepen en verbreden de grachten en verhogen het grondwaterpeil. Resultaat? Er ontstaat natte natuur ('wetland') met open

water en riet, die heel wat zeldzame fauna en flora aantrekt.

Natte voeten?

We verhogen de huidige gemiddelde grondwaterstand in het overstromingsgebied waardoor het water, vooral in de zomer, iets hoger komt te staan. Daar is voldoende ruimte voor, want de omliggende woonwijken liggen bijna 3 meter hoger dan het overstromingsgebied. Bovendien voert de gracht aan de Ouderijstraat, vlak naast het GOG, het grondwater af naar de Beneden-Nete. De stijging van het grondwater is

daarom niet merkbaar buiten het overstromingsgebied zelf.

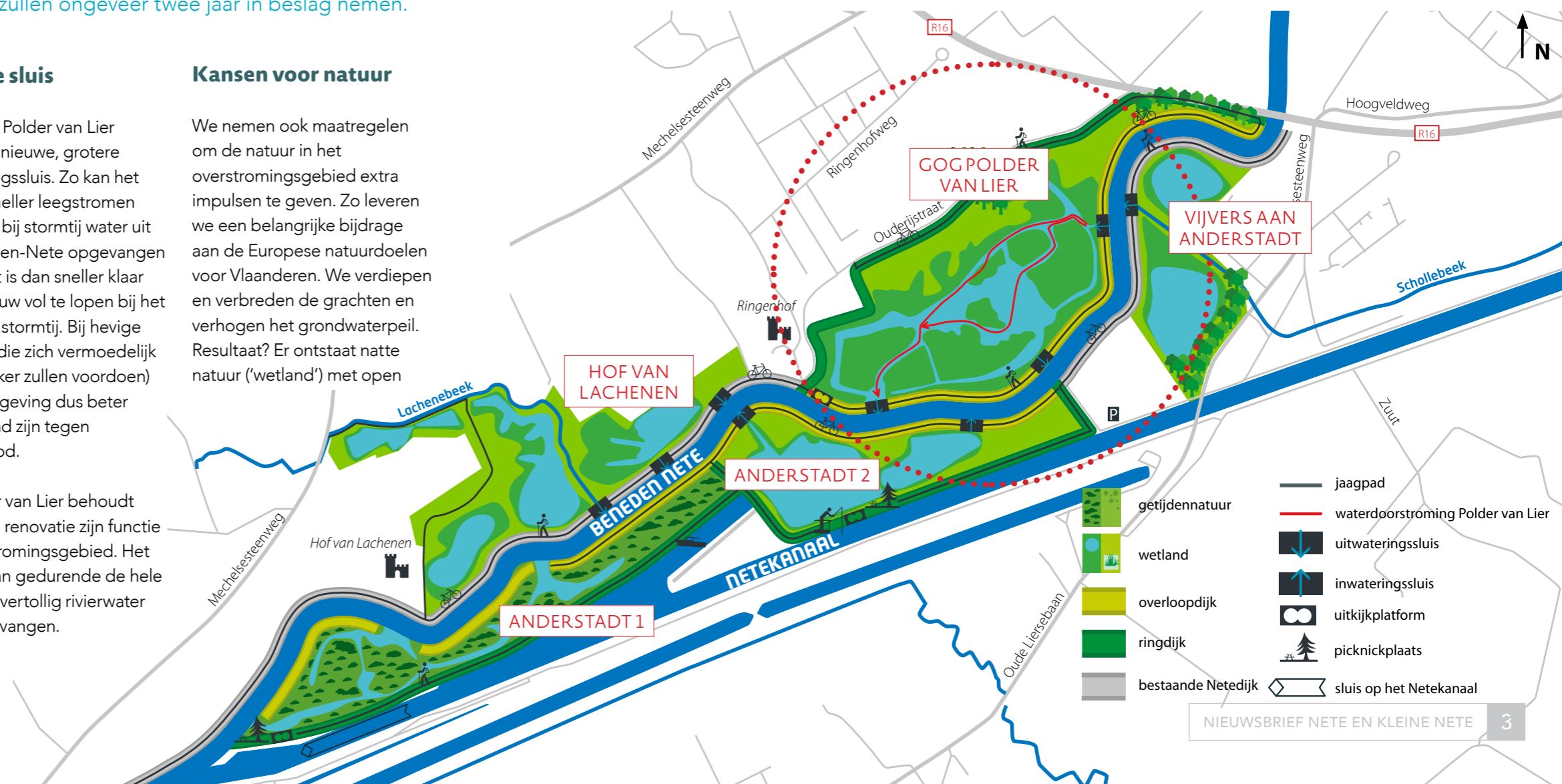
Via een uitgebreid netwerk van peilbuizen en -latten volgen we de grondwaterstanden in en buiten het overstromingsgebied voortdurend op, zowel tijdens als na de werken. De sluisen worden voorzien van een flexibel systeem waarmee het waterpeil in het overstromingsgebied eenvoudig aangepast kan worden, en zo ook het grondwaterpeil. Zo garanderen we dat de omwonenden geen last krijgen van natte voeten.

OVERIGE ZONES

Het Sigmaproject Nete en Kleine Nete omvat meerdere zones. Het GOG Polder van Lier maakt samen met vier andere gebieden deel uit van **zone 1**: Beneden-Nete (in Duffel en Lier). Deelgebied Anderstadt 1 wordt op termijn ontpolderd. Hof van Lachenen en Vijvers aan Anderstadt transformeren we tot wetland. Het overstromingsgebied Anderstadt 2 blijft ongewijzigd.

Zone 2, Varenheuvel-Abroek, is een gebied van 210 hectare dat zich uitstrekt over Nijlen, Grobbendonk en Zandhoven. Een deel ervan richten we in als wetland, een ander deel blijft behouden voor landbouw.

Zone 3, het mondingsgebied van de Grote Nete in Nijlen, Berlaar en Lier, toveren we om tot een groot wetland van 55 hectare. We onderzoeken momenteel enkele stappen die nodig zijn om dat te realiseren, zoals de verplaatsing van enkele hengelvijvers.





Verwachte hinder tijdens de werken

Duurzaam materiaalvervoer

Voor de werken moet heel wat bouw materiaal aan- en afgevoerd worden. Dat gebeurt zoveel mogelijk via duurzaam transport over het water. Daarmee houden we heel wat vrachtwagens uit het verkeer. Het is ook aangenamer voor de buurtbewoners: zij hebben

geen last van vrachtwagens die door de kleine straatjes rond de polder denderen.

Omleiding

Tijdens de werken zal de Netedijk afgesloten zijn. Er wordt een omleiding voorzien via de Ouderijstraat, aan de buitenzijde van het overstromingsgebied.

PALLIETERLAND

Het overstromingsgebied Polder van Lier grenst aan het landschapspark Pallieterland, dat verschillende natuurgebieden ten zuidwesten van de stad met elkaar verbindt. Wandelaars en fietsers zijn er meer dan welkom; groen- en natuurbeleving staan centraal. Voor jonge avonturiers richt Regionaal Landschap Rivierenland een speelbos in. Daar kunnen ze binnenkort naar hartenlust ravotten!

Meer info via de website van stad Lier: bit.ly/pallieterland



CONTACT

Meer informatie over het Sigmaproject Nete en Kleine Nete vind je op www.sigmaplan.be/nete-en-kleine-nete

Met vragen kan je terecht bij De Vlaamse Waterweg nv
Koen Segher, projectingenieur
koen.segher@vlaamsewaterweg.be
03 224 67 11

Natuur en Bos
Koen Deheegher, projectleider
koen.deheegher@vlaanderen.be
03 224 62 59



COLOFON

Verantwoordelijke uitgever De Vlaamse Waterweg nv
Afdeling Zeeschelde-Zeekanaal
Ir. Wim Dauwe
Lange Kievitstraat 111-113 bus 44
2018 Antwerpen

Redactie
Pantarein in samenwerking met IMDC
Uitgave najaar 2019
Gedrukt op gerecycleerd papier

Copyright beelden
Yves Adams (Vilda), De Vlaamse Waterweg nv, ID/ Daniel Geeraerts, Wesley Poelman