



**Sigma**plan

© ID Photo Agency

DURMEVALLEI:

# Adembenemende getijdennatuur in de maak

In de omgeving van de Mirabrug in Hamme geven we de Durme opnieuw meer ruimte om te stromen. Dat doen we door Klein Broek en Groot Broek te ontpolderen: we graven de bestaande Durmedijk af en maken geulaanzetten, zodat de rivier het gebied kan inpalmen. Maar eerst bouwen we een nieuwe ringdijk rond de gebieden. Hoever staan we?

**D**eze ingreep van het SigmaPlan past in een bredere visie voor de hele Durmevallei. Van Hamme tot Lokeren beveiligen De Vlaamse Waterweg nv en het Agentschap voor Natuur en Bos de vallei op een natuurlijke manier tegen overstromingen door de aanleg van een overstromingsgebied, ontpolderingen en verschillende natte natuurgebieden. Tegelijk krijgt de typische natuur langs de rivier een boost. Aan de Mirabrug ontstaan er door de verbreding van de rivier

binnenkort zoetwaterslikken en -schorren, een natuurtype dat buiten de Scheldevallei op weinig plekken in Europa voorkomt.

Voor het zover is, staan er in Klein Broek en Groot Broek nog een aantal werken op stapel. Wat we precies uitvoeren en welke timing we hanteren, verneem je in deze nieuwsbrief. Voor extra duiding of een bezoek ontvangen we je graag in het infopunt van de Durmevallei, aan de Scheldedijk in Driegoten in Hamme.



WATERVEILIGHEID



NATUUR



BELEVING



Extra ruimte  
voor de Durme

PAGINA 2



Een vallei  
vol wetlands

PAGINA 6



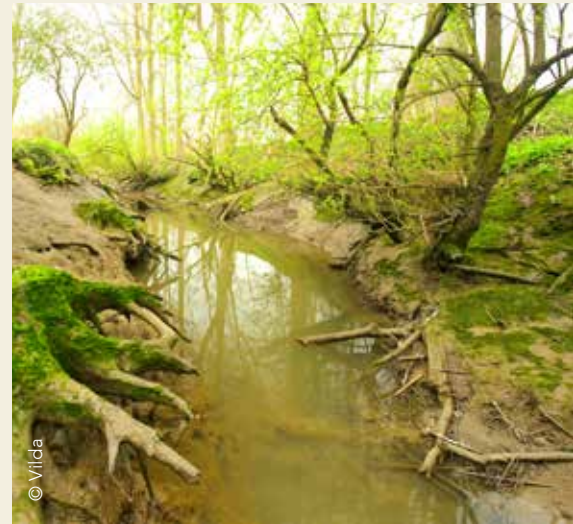
Welke timing  
hanteren we?

PAGINA 8



# Extra ruimte voor de Durme

Aan beide kanten van de N41 in Hamme leggen we bijzondere natuurgebieden aan. Door de rivier meer ruimte te geven, te ontpolderen, zullen er zoetwaterslikken en -schorren ontstaan. Tegelijk wordt de kracht van het getij getemperd door de ontpolderingen.



Wilgenvloedbos in een getijdengebied.

## Ontpoldering in 6 stappen

### STAP 1

Gebaggerd zand uit de Durme laten we drogen in een zandstock. Zo kan het dienen als bouwstof voor de ringdijk.

### STAP 2 HUIDIGE FASE

Landinwaarts bouwen we een nieuwe dijk. Deze ringdijk sluit het gebied in en beschermt het achterland tegen hoge waterpeilen van de Durme.

### STAP 3

We maken het gebied klaar voor ontpoldering. We kappen hoogstambomen en ruimen afval op.

### STAP 4

De waterlopen rond de gebieden sluiten we aan op een nieuwe ringgracht. Twee pompstations zullen overtollig regenwater uit de grachten rond Groot en Klein Broek overpompen naar de getijdengebieden. Waterbekkens zorgen voor extra buffercapaciteit.

### STAP 5

Boven op de dijk leggen we een pad in doorlatende verharding voor wandelaars en fietsers aan. Snel verkeer (elektrische fietsen, racefietsen en dienstvoertuigen) is welkom op een geasfalteerde dienstweg aan de noordzijde aan de voet van de ringdijk, die aansluit op de fietsostrade langs de N41.

### STAP 6

We graven de bestaande Durmedijk af en maken geulaanzetten, waardoor Durmewater bij eb en vloed het gebied in en uit kan stromen. In het ontpolderde gebied ontstaat zo getijdennatuur met slikken en schorren.





## Wist je dat?

### Bestaand bos vormen we om naar wilgenvloedbos

In Klein Broek en Groot Broek kappen we verschillende hectare bos, om plaats te ruimen voor de toekomstige ringdijk. Op hoger gelegen plaatsen in de getijdengebieden zullen er geleidelijk aan opnieuw bomen groeien. In totaal gaat het om 10,3 hectare wilgenvloedbos.

## Onthaalplan Durmevallei: samen aan één zeel

Natte natuurgebieden, fietsen en wandelen langs het water, fascinerend erfgoed ... De Durmevallei is niet onder één noemer te vatten. Om die vele troeven nog beter uit te kunnen spelen, bedachten een aantal partners, waaronder de Durmegemeentes, samen een onthaalplan. Dat zullen ze later dit jaar lanceren. Het plan biedt een kader voor de toekomstige ontwikkeling van recreatieve routes, onthaalpunten en de ontsluiting van de Durmevallei. Het Regionaal Landschap Schelde-Durme en bureau Stramien stonden mee in voor de begeleiding en het ontwerp.



### KLEIN BROEK & GROOT BROEK

**Oppervlakte: 32,8 hectare (Klein Broek) & 64,2 hectare (Groot Broek)**

**Grondgebied: Temse (Groot Broek & Klein Broek) & Waasmunster (Groot Broek)**

**Type gebied: ontpoldering**

**Invulling gebied: getijdennatuur**

## Nieuwe folder bundelt mooiste plekjes

De mooiste fiets- en wandelroutes van de Durmevallei verken je vlotjes met de nieuwe brochure van vzw Durme. Verder vind je er informatie over de natuur in de Sigmagebieden. Je kan de folder gratis ophalen bij de toeristische diensten van Lokeren, Zele, Waasmunster, Hamme en Temse, in het Bezoekerscentrum Molsbroek (Lokeren), in het infopunt Durmevallei (Driegoten, Hamme)

en op de Koolputtensite (aan de Mirabrug). Je kunt de folder ook downloaden via onze website: [www.sigmaplan.be/nl/publicaties](http://www.sigmaplan.be/nl/publicaties).





# Nieuw ringdijk is veilige buffer rond De Bunt



© De Vlaamse Waterweg nv

## DE BUNT

**Oppervlakte:** 67,5 hectare

**Grondgebied:** Hamme

**Type gebied:** gecontroleerd overstromingsgebied met getijdenwerking

**Invulling gebied:** getijdennatuur

Begeleide wandeling op de nieuwe ringdijk.

In Hamme, waar de Schelde en de Durme samenvloeien, is de ringdijk rond het toekomstige overstromingsgebied De Bunt afgewerkt. De nieuwe dijk biedt een mooie aanvulling op het fiets- en wandelnetwerk in de regio.

**O**m bij extreem stormweer de druk op de Durmevallei te verminderen, leggen De Vlaamse Waterweg nv en het Agentschap voor Natuur en

Bos ter hoogte van de samenvloei van Schelde en Durme een gecontroleerd overstromingsgebied aan: De Bunt. Dit gebied zal Hamme en omgeving over enkele jaren beschermen tegen vloedgolven en hoge waterpeilen.

## Duurzame grondstof

Vanaf februari 2015 kreeg de ringdijk vorm. Als De Bunt over enkele jaren in werking treedt als overstromingsgebied,

zal deze constructie de watermassa indijken. De dijk heeft een duurzaam karakter: de kern bestaat uit ongeveer 200.000 m<sup>3</sup> zand dat uit de Durme werd gebaggerd.

## Open voor het publiek

Op zondag 25 maart 2018 werd de nieuwe ringdijk feestelijk ingewandeld door het grote publiek. Hij sluit aan op de Scheldedijk in Driegoten en is vrij toegankelijk.





## Life SPARC in de verdediging tegen klimaatverandering

Met het Europese Life-project SPARC (Space for Adapting the River Scheldt to Climate Change) slaan het Agentschap voor Natuur en Bos, De Vlaamse Waterweg nv, het Regionaal Landschap Schelde-Durme, het Waterbouwkundig Laboratorium en E.V. Flanders Hydraulics de handen in elkaar om de Scheldevallei beter te wapenen tegen klimaatverandering. Via SPARC krijgt Vlaanderen steun van Europa voor de uitvoering van een reeks Sigmaprojecten. Door de klimaatverandering stijgt het zeeniveau en komen stormen en zware regenval steeds meer voor. Als getijdenrivier is de Schelde daar extreem gevoelig voor. Troeven in de strijd zijn de aanleg van gecontroleerde overstromingsgebieden, ontpolderingen en de aanleg van

veerkrachtige natuurgebieden aan het water.

Ook De Bunt en Klein Broek en Groot Broek maken in de Durmevallei deel uit van het project. Life SPARC investeert onder meer in een natuurbelevingspad rond Klein Broek en Groot Broek. Ook acties met lokale ambassadeurs, een vernieuwde Scheldehappening en internationale workshops staan op de planning. Deze acties ondersteunen de uitbouw van het Rivierpark Scheldevallei.

Het project is gestart in september 2017 en loopt nog tot 2022.

Meer info:

**[www.natuurenbos.be/sparc](http://www.natuurenbos.be/sparc)**

### Wat staat er nog op stapel in De Bunt?

De komende jaren maakt De Vlaamse Waterweg nv in De Bunt werk van twee nieuwe in- en uitwateringssluizen. Na elk stormtij laten deze sluisen het opgevangen water terugvloeien zodra het rivierpeil opnieuw gezakt is. Bovendien zullen ze dagelijks een kleine hoeveelheid rivierwater het gebied in en uit laten stromen, op het ritme van eb en vloed. Zo wordt De Bunt niet alleen een belangrijk overstromingsgebied, maar ook een zoetwatergetijdengebied met slikken en schorren.

Als laatste stap verlagen we de bestaande dijk tot een overloofdijk, waarlangs bij stormtij het teveel aan water het gebied zal binnenstromen.



Een inham van de Durme in Groot Broek.



# Een vallei vol wetlands

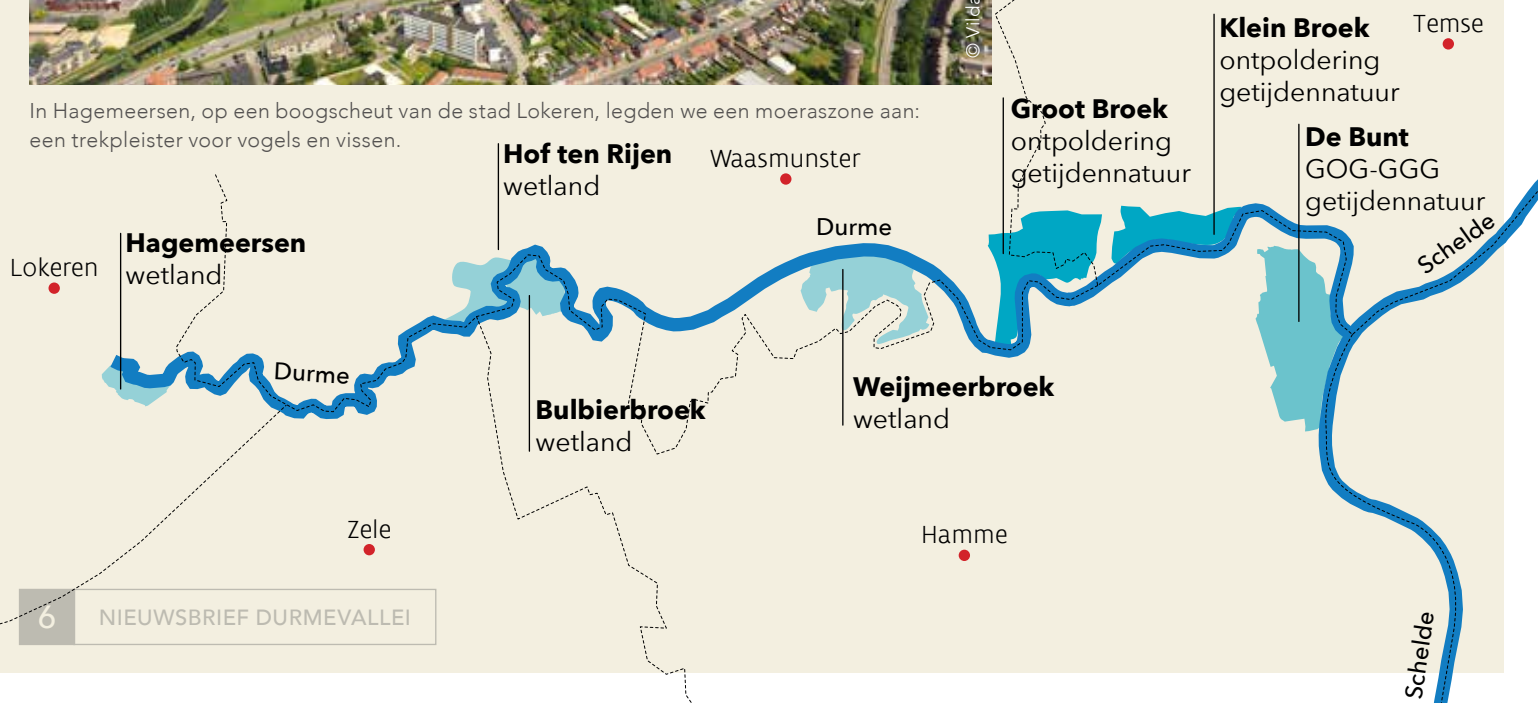
In de Durmevallei werken we aan de terugkeer van het meersenlandschap. Dat bestaat uit natte natuurgebieden of wetlands, met een schat aan biodiversiteit.

## Vijf weetjes over wetlands

- 1 Wetlands herken je als hooiland, moeras, bloemrijk grasland, elzenbroekbos of rietland. In de Durmevallei mikken we op zoveel mogelijk diversiteit in het landschap.
- 2 Wetlands zijn niet onderhevig aan de getijdenwerking.
- 3 Wetlands fungeren als een spons en houden het regenwater lange tijd vast.
- 4 Wetlands zijn een paradijs voor vogels zoals de blauwborst, het baardmannetje, de slobeend en de karekiet. Ook vlinders en libellen houden van de natte omgeving.
- 5 Wetlands leveren een belangrijke bijdrage om de doelen van Natura 2000 te halen, het Europese netwerk van natuurgebieden.



In Hagemeersen, op een boogschiet van de stad Lokeren, legden we een moeraszone aan: een trekpleister voor vogels en vissen.







# Schatten in de bodem van Klein Broek

Bij een archeologisch onderzoek in Klein Broek stootten archeologen op 47 graven uit de vroege middeleeuwen. Een uitzonderlijke vondst in Vlaanderen.

**E**en team van archeologen deed een bijzondere ontdekking tijdens een onderzoek dat de Sigmawerken in Klein Broek voorafging. Uit het vooronderzoek in juni 2017 bleek al dat de ondergrond in Elversele (Temse) sporen bevat van de prehistorie en de Romeinse tijd. Bij verder onderzoek afgelopen winter werd een grafveld blootgelegd met 47 graven uit de Merovingische periode. Het dateert uit de zevende eeuw, zo blijkt uit de vele grafgriffen.

## Wie waren de Merovingers?

De Merovingers heersten van de vijfde tot de achtste eeuw in onze contreien. Overledenen kregen heel wat geschenken mee voor de reis naar het hiernamaals. In Klein Broek kwamen tal van sieraden zoals kralen, amuletten en mantelspelden aan de oppervlakte, maar ook zwaarden, dolken, schilden en messen. De zure zandgrond tastte de grafgriffen sterk aan, maar met röntgenfoto's konden de voorwerpen worden geïdentificeerd.



## Wat gebeurt er met de vondsten?

Archeologen vinden in Vlaanderen zelden een grafveld uit die periode. De site bevat een schat aan informatie over de grafrituelen, de status en de cultuur van de vroege middeleeuwen. Het terreinwerk is intussen afgerond. De grafgriffen worden zorgvuldig geconserveerd, en de archeologen proberen een antwoord te vinden op tal van onderzoeksvragen. De Universiteit Gent en de Vrije Universiteit Brussel engageren zich voor verder onderzoek van de vondsten.



© Dirk Wollaert, Ex situ



© Dirk Wollaert, Ex situ



© Dirk Wollaert, Ex situ



# Welke timing hanteren we?

## Klein en Groot Broek: einddata

Aanleg ringdijk, pompstations, bufferbekkens en ringgracht	2020
Aanleg nieuwe fiets- en wandelpaden	2020
Afgraven oude Durmedijk	2022

## De Bunt: einddata

Aanleg in- en uitwateringssluizen	2022
Verlagen dijk tot overlooppdijk	2024
Afwerking overstromingsgebied	2025

## Welkom in het infopunt!

In het infopunt van de Durmevallei vind je alle informatie over het Sigmoplan en de natuur langs de Durme. Je kan het gratis bezoeken tijdens de maandelijkse openingsdag (elke vierde zondag van de maand) of na reservering. Je kan een bezoekje combineren met een wandeling, fietstocht of boottocht. Na afspraak kun je ook langskomen met een groep. Het infopunt ligt op de Scheldedijk in Driegoten in Hamme.

Voor info en reservering kan je contact opnemen via [durme@sigmaplan.be](mailto:durme@sigmaplan.be) of 052 34 25 40. Bekijk zeker ook de activiteitenkalender van Grenzeloze Schelde op [www.gs-esf.be](http://www.gs-esf.be).



## CONTACT

Meer informatie over het Sigmaproject Durmevallei vind je op [www.sigmaplan.be/durmevallei](http://www.sigmaplan.be/durmevallei)

Met vragen kan je terecht bij:  
**De Vlaamse Waterweg nv**  
[info@sigmaplan.be](mailto:info@sigmaplan.be)  
03 224 67 11

**Agentschap voor Natuur en Bos**  
Elias Verbanck, projectleider  
[elias.verbanck@vlaanderen.be](mailto:elias.verbanck@vlaanderen.be)  
09 276 20 43



## COLOFON

**Verantwoordelijke uitgever**  
**De Vlaamse Waterweg nv**  
Afdeling Zeeschelde-Zeekanaal  
Ir. Wim Dauwe  
Lange Kievitstraat 111-113 bus 44  
2018 Antwerpen

**Redactie**  
Pantarein in samenwerking met IMDC  
Uitgave juni 2018  
Gedrukt op gerecycleerd papier

**Copyright beelden**  
De Vlaamse Waterweg nv,  
Agentschap voor Natuur en Bos,  
Vilda, De Vlaamse Waterweg nv, ID  
Photo Agency, Dirk Wollaert, Ex situ