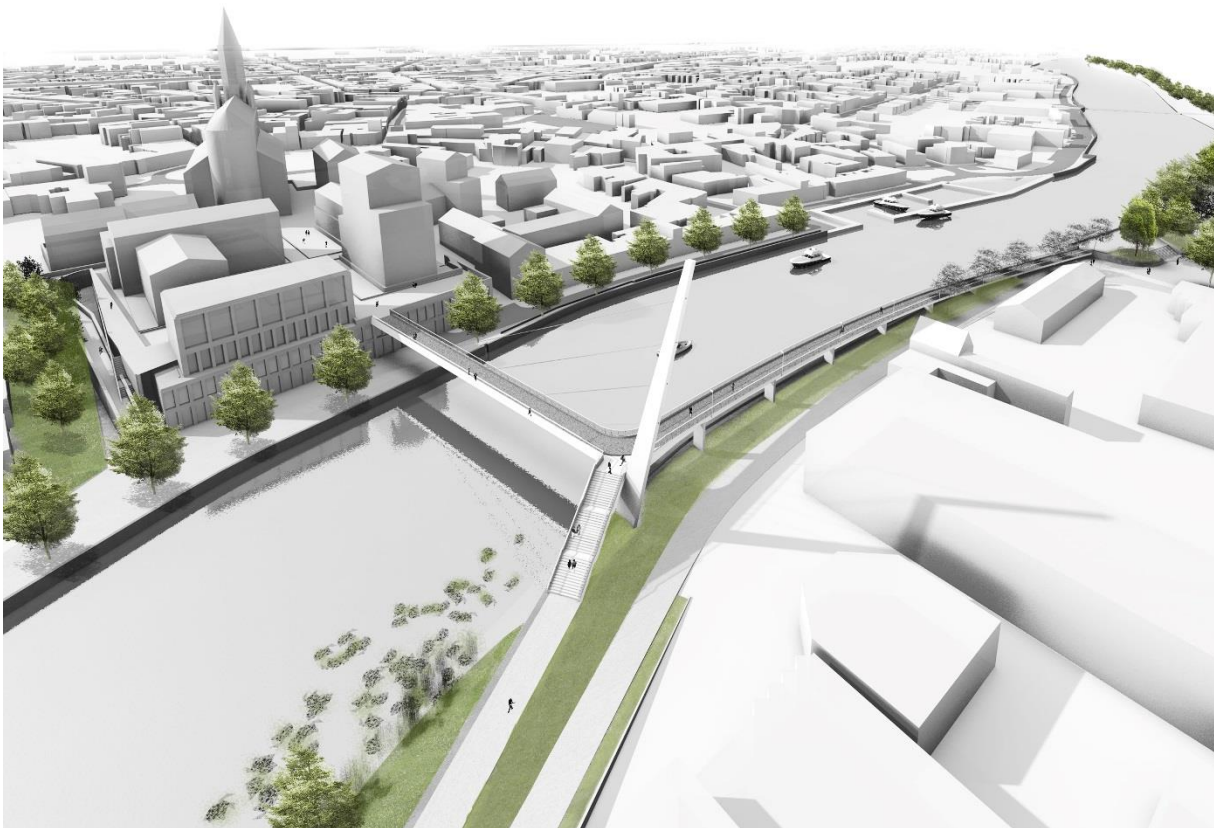


PERSBERICHT

16 september 2017

Plaatsing nieuwe fietsers- en voetgangersbrug in Wetteren

Fietsers, voetgangers en rolstoelgebruikers zullen de Schelde in Wetteren straks veel vlotter kunnen oversteken. In het weekend van 15 tot 17 september plaatst de aannemer THV BAM Contractors-Aelterman in opdracht van de Vlaams waterwegbeheerder Waterwegen en Zeekanaal NV er een nieuwe fietsers- en voetgangersbrug. De onderdelen van de brug werden over het water getransporteerd van het atelier van Aelterman in de haven van Gent naar Wetteren, en ter plaatste gemonteerd. De nieuwe 'tuirug' zal Overschelde verbinden met de nieuwe wijk aan het plein Rode Heuvel. De verouderde 'passerelle' wordt over enkele maanden afgebroken.



Werken op stapel

Op vrijdag 15 september kwamen de eerste onderdelen van de pyloon en de brug in Wetteren toe. Als alles volgens planning verloopt, monteert de firma Sarens in opdracht van aannemer THV BAM Contractors – Aelterman vrijdagavond en zaterdagochtend in eerste instantie de voet van de pyloon op de linkeroever (ter hoogte van het bedrijf Agref). Zaterdag wordt het stalen brugdek bevestigd



op tijdelijke montagetorens en volgt de verdere opbouw van de pyloon. Van zaterdag op zondag plaatst de aannemer het stalen gedeelte van de 'aanbrug'. Dit is de aanloophelling op de linkeroever (kant Overschelde) die de tuibrug zal verbinden met het jaagpad en het pleintje ter hoogte van Kapellendries. Op zondag gebeurt het laatste afstelwerk en wordt het hijsmateriaal gedemonteerd en afgevoerd.

De komende twee maanden wordt de brug tot in de puntjes afgewerkt. Zo zal onder andere de tijdelijke brugleuning worden verwijderd en de definitieve brugleuning worden geplaatst, net als de verlichting van de brug en de aanbrug. Na het nodige las- en afstelwerk zullen de vier staalkabels worden opgespannen tussen de pyloon en het brugdek. Vanaf dan draagt de pyloon het volledige gewicht van de brug. De tijdelijke montagetorens worden vervolgens afgebroken.

Waarom een nieuwe brug?

De huidige brug tussen Aard en de Tragelweg (ook bekend als de 'passerelle') vertoont heel wat ouderdomsverschijnselen en voldoet niet meer aan de huidige comfort- en gebruikseisen. En dat terwijl ze zeer veel gebruikt wordt. Bovendien ligt de huidige brug relatief laag ten opzichte van het water, hetgeen een knelpunt vormt voor drielaagse containervaart. "Daarom hebben Waterwegen en Zeekanaal nv (W&Z) en de gemeente Wetteren in onderling overleg beslist om een nieuwe fietsers- en voetgangersbrug te bouwen. De onderlinge afspraken zijn verankerd in een samenwerkingsovereenkomst tussen W&Z, de gemeente Wetteren en het Intergemeentelijk Samenwerkingsverband Schelde-Landschapspark", zegt **Hans De Preter** van W&Z. "De nieuwe brug komt ongeveer 200 meter stroomafwaarts van de oude brug, en voldoet zowel esthetisch als op het vlak van gebruikscomfort aan de hedendaagse normen. Het ontwerp van de nieuwe brug is bovendien afgestemd op het stadsvernieuwingsproject Wetteren aan de Schelde (W20)."

De nieuwe constructie is een tui- of kabelbrug: een stalen brug uit één geheel, die met staalkabels ('tuien') vastgehangen wordt aan een zogenaamde pyloon of toren. De brug is op haar breedste punt 5 meter breed en strekt zich met een lengte van zowat 76 meter over de Schelde uit tussen de Tragelweg op de linkeroever en het plein Rode Heuvel op rechteroever. De pyloon is 44 meter hoog, ongeveer even hoog als de Wetterse kerk. De brug heeft een doorvaarhoogte van 7 meter (dat is hoger dan het gemiddeld hoogwaterpeil van de Schelde, die een getijdenrivier is en geen vast waterpeil heeft zoals een kanaal). Daardoor kunnen zogenaamde 'drielaagscontainerschepen' er onderdoor varen. "Een opsteker voor de Europese en Vlaamse plannen om de Boven-Zeeschelde beter bevaarbaar te maken en duurzame binnenvaart te bevorderen", meent De Preter.

Heraanleg Tragelweg en pleintje

De nieuwe brug maakt deel uit van een groter geheel: een vernieuwde Scheldeoversteek in Wetteren. Zo komt er op de linkeroever een zachte aanloophelling naar de brug. Deze aanbrug is in totaal zo'n 170 m lang en steunt op 7 betonnen pijlers, die de voorbije maanden reeds werden opgetrokken. De helling leidt zachte weggebruikers straks vlot en afgescheiden van ander verkeer naar de Kapellendries en de N407. Aansluitend bij de werken aan deze aanbrug zullen vervolgens de Tragelweg en het pleintje aan de Kapellendries worden heraangelegd.

Met die heraanleg wordt het pleintje tussen de Kapellendries, de N407 en de Tragelweg omgevormd tot een aangename open ruimte, waar fietsers veilig kunnen verzamelen voor of nadat ze de brug oversteken. Het nieuwe pleintje zal verhoogd worden aangelegd, op het niveau van het huidige maaiveld.

In een latere fase wordt binnen het kader van de herinrichtingswerken te Wetteren ook een groene promenade voorzien in het verlengde van de aanloophelling. Die groene promenade zal –



net als het pleintje- hoger liggen dan de rijbaan en doorlopen tot aan de wegbrug (N407), net buiten het centrum van Wetteren.

Aan de oostelijke zijde van de brug komt een licht hellende trap, die de verbinding maakt met het jaagpad langs de rivier. De betonnen aanbrug wordt dit najaar verder gebouwd; de laatste afwerking volgt in het voorjaar van 2018. Tot slot zal de huidige passerelle worden afgebroken. Dat is gepland voor het voorjaar van 2018, wanneer de nieuwe constructie voltooid is. Zo wordt er steeds in een verbinding tussen de linker en de rechter Scheldeoever voorzien en ondervinden wandelaars en fietsers zo weinig mogelijk hinder van de werken.

Stadsvernieuwingsproject

Het ontwerp van de nieuwe brug sluit naadloos aan op het stadsvernieuwingsproject 'Wetteren aan de Schelde', een initiatief van de gemeente Wetteren in samenwerking met het Intergemeentelijk Samenwerkingsverband Schelde-Landschapspark (IGS-SLP). Dat project maakt op zijn beurt deel uit van de eerder vermelde samenwerkingsovereenkomst tussen W&Z, de gemeente Wetteren en het IGS-SLP.

Kostprijs

De nieuwe brug zal zo'n 3,8 miljoen euro kosten. In combinatie met *enerzijds* de heraanleg van de Trigelweg en het pleintje t.h.v. Kapellendries op de linkeroever (circa 900.000 euro) en *anderzijds* de afbraak van de bestaande brug (circa 100.000 euro) maakt dat een totale kostprijs van circa 4,8 miljoen euro.

Deze kosten worden deels gedragen door de gemeente Wetteren (800.000 euro) en deels door W&Z (4 miljoen euro). Het project wordt bovendien mede gesubsidieerd door de provincie Oost-Vlaanderen (300.000 euro) en door de Europese Unie (1,6 miljoen euro).

////////////////////////////////////
////////////////////////////////////

Meer informatie (enkel voor de pers)

Waterwegen en Zeekanaal NV, afdeling Zeeschelde
Carolien Peelaerts, communicatieverantwoordelijke
T +32 3 224 67 19
M +32 498 94 58 88
carolien.peelaerts@wenz.be

www.wenz.be
www.sigmaphan.be





Waterwegen en Zeekanaal NV
wordt op 1/1/2018
De Vlaamse Waterweg nv

Meer informatie via
www.vlaamsewaterweg.be



De Vlaamse Waterweg nv beheert en exploiteert de waterwegen als een krachtig netwerk dat bijdraagt aan de economie, de welvaart en de leefbaarheid van Vlaanderen. De Vlaamse Waterweg nv versterkt het vervoer via de binnenvaart, zorgt voor waterbeheersing en vergroot de aantrekkelijkheid van de waterwegen voor recreatie, toerisme en natuurbeleving. Vanuit de maatschappelijke zetel in Hasselt en afdelingen in Willebroek, Brussel, Antwerpen, Merelbeke en Mol werken ongeveer 1.350 personeelsleden van onze organisatie aan een slim, veelzijdig en welvarend waterwegennet. Kijk voor meer informatie op www.vlaamsewaterweg.be of volg ons op [Facebook](#) en [Twitter](#).



Medegefinancierd door de Europese Unie
De financieringsfaciliteit voor Europese verbindingen

