

In deze nieuwsbrief

Joepie, het Karperhuisje in het nieuw!	1
Make-over voor de oevers van de Rupelmondse Kreek	2
De wereld van Xavier de Ree	3
Hoog bezoek voor Scalluvia	4

Joepie, het Karperhuisje in het nieuw!

Bouwen aan een 'thuis' voor vleermuizen

Ken je het Karperhuisje al? Dit pittoreske huisje uit 1961 werd door een metser gezet, met veel liefde voor zijn vak. Binnenkort is dit huisje aan de Rupelmondse Kreek een zomerverblijfplaats voor vleermuizen. De werken zijn net afgerond.



Vleermuizen koning

Het dak is hersteld. Er komen nieuwe luiken die meteen dienst doen als vleermuizenkast. Ook aan de binnenmuren hangen vleermuizenkasten. En misschien huist er wel een kerkuil of brengt een bosuil een bezoekje op zolder! Aan de wandelaars is ook gedacht. De heuvel tegenover het huisje wordt opgehoogd. Bovenop de heuvel heb je een prachtig zicht over de Rupelmondse Kreek. Zin om deze speciale plek te komen ontdekken? Vanaf eind oktober volg je het Beverpad en dan kom je er wel!

Bloeiende boomgaard

Ook een tweede huisje langs het Beverpad, het Coninckshofke, krijgt een opknapbeurt. Voor de veiligheid van de bezoeker herstellen we het dak en de muren. De bouwvallige achterbouw verdwijnt.

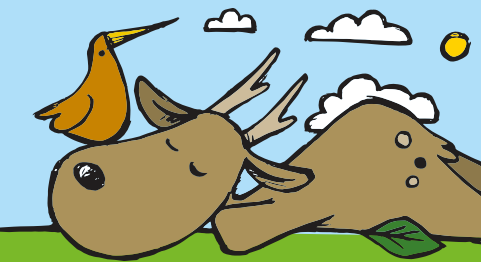
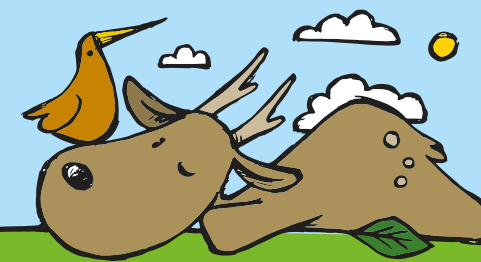
Na de renovatie is het Coninckshofke een 'tijdcapsule'. Kom er de natuur spotten door de vogelkijkwand, of leer iets bij op de infoborden over het leven in en rond de Rupelmondse Kreek. Geniet van je lunch op de nieuwe picknickbank. Ook de boomgaard krijgt een grondige onderhoudsbeurt. Extra appel- en perenbomen van lokale variëteiten leveren straks heerlijke sapjes.



ZOEK DE VIJF VERSCHILLEN

HET IS WEER TIJD VOOR HET DJTJE VAN XAVIER DE REE. TIJDENS ZIJN SLAAPJE KNUTSELDEN WIJ AAN ZIJN AFBEELDING. OOK GEZIEN?

DOE MEE EN VIND DE VIJF VERSCHILLEN!



Make-over voor de oevers van de Rupelmondse Kreek

Waar aan de Rupelmondse Kreek vroeger flink gevisd werd, brokkelde de oever stilaan af. Sommige plekken werden daarom verstevigd met steen, hout of afvalmateriaal. Deze oevers krijgen nu een flinke opknappbeurt waardoor begroeiing met waterplanten terug mogelijk is. Dit zorgt voor een ware ecologische boost. De werken startten begin augustus, voor het begin van de winter moet dit klaar zijn.

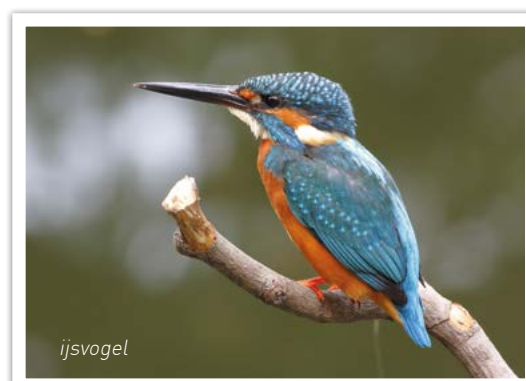
Ecologische inrichting

De oevers van de Rupelmondse Kreek en twee voormalige visputten ruimen we op en maken we terug aflopend schuin. Hoe doen we dat? De grond van de oevers trekken we in de kreek, net als de bomen op de oever. Zo ontstaat er een brede strook ondiep water met diepere en ondiepere plekken. Dit is een goede uitgangssituatie voor water- en moerasplanten die je tot op heden weinig zag in de kreek. Deze planten brengen zuurstof in het water en doen de waterkwaliteit stijgen. Er ontstaat een mozaïek van planten vol beschutte plekje en voedsel voor insecten, vogels, vissen en amfibieën.

Een aantal bomen van op de oevers trekken we eveneens in het water. Hout is voeding voor heel wat kleine organismen en zorgt voor schuilplekken en voedsel voor grotere organismen. Sommige oeverwanden laten we stijf, speciaal voor de ijsvogel die er zo graag in broedt. Hopelijk kunnen we binnenkort het woudaapje en de purperreiger verwelkomen als broedgast in het nieuwe riet, de zegge- en lisoddevegetatie.

Welke dieren leven er?

- **Vissen:** : snoek, karperachtigen, bittervoorn, blankvoorn, paling, zeelt
- **Vogels:** ijsvogel, grote bonte specht
- **Insecten:** bruine korenbout en lantaarntje (libellen), bont zandogje (vlinder)
- **Zoogdieren:** bevers, reeën en vossen



ijsvogel



bruine korenbout © Shutterstock



bever © Wim Deloddere

De wereld van Xavier de Ree

Elke eerste zondag van de maand trekken de Barbiergidsen de polder in om je de mooiste plekjes te tonen en lang vervlogen polderverhalen te verklappen. Gidsen André, Ward en Christine verdienden recent hun gidsendiploma. Zij vertellen er graag alles over aan Xavier de Ree.

Wat doet een Barbiergids?

Christine: Elke eerste zondag van de maand is er een themadag met een wandeling van twee uur in de Polders van Kruibeke. We weten vooraf niet wie er zal zijn, dus dat is wel spannend! Regelmatig gaan ze door de bossen van het Scalluvia gebied!

Ward: Maar daarnaast zijn er ook privé-wandelingen die aangevraagd worden door groepen en die begeleiden we ook.

Van waar komt de passie om Barbiergids te zijn?

Christine: In het begin werden er vooral infosessies over het natuurgebied gegeven. Toen na afloop gevraagd werd om te gidsen, was dat wel oké voor mij.

Ward: Ik hou van Bazel en de natuur eromheen. Door het gidsen kan ik beide combineren. En als 'materiaalmeester' heb ik ook al veel vrienden gemaakt.

André: Als kind al vertoefde ik veel in de polders. Ik geniet op mijn beurt van de verwondering van de mensen als ze er door mij rondgeleid worden.



Wat vind jij het mooiste aan het Scalluvia-project en omgeving?

Ward: De elzenbroekbossen die onder water staan vind ik heel sprookjesachtig.

Christine: Dat is voor mij het gebied Kortbroek, want daar kun je van dichtbij naar de vogels kijken zonder dat ze opschrikken. Maar om het plaatje compleet te krijgen, vertel ik er wel altijd bij dat dit vroeger landbouwgebied was en dat niet iedereen de verandering kan appreciëren.

André: Ik kies het Beverpad. Dit geeft een mooi zicht op de Rupelmondse Kreek. En de bevers die er leven zijn tot 35 kilo zwaar en hebben gigantisch indrukwekkende tanden!

Eén keer per maand organiseert Waterwegen en Zeekanaal NV een wandeling. Deze activiteit is begeleid door de Barbiergidsen. Je hoeft je deelname niet aan te kondigen, maar wil je niet voor verrassingen komen te staan, bevestig dan je deelname bij ina@jusbox.be of 03 283 64 70. De wandelkalender 2016 vind je op scalluvia.eu/polderwandelingen-met-de-barbiorgidsen-in-2016/.

www.barbiorgidsen.be

WEETJES:

- De Barbiergidsen startten in 2012 met een tiental personen. Nu zijn ze met 36.
- Elke gids heeft zijn specialiteit en wordt daarop geselecteerd bij de aanvraag van een tocht.



Voor vissers met visverlof

Met de werken aan de kreek zijn de visplaatsen aan het zuidoosten van de kreek verdwenen. Vanaf 7 september kun je op een aantal nieuwe visplaatsen langs de zuidwestelijke oever van de Rupelmondse Kreek vissen.





Hoog bezoek voor Scalluvia!

1,7 miljoen euro

Langs de Schelde in Kruibeke wandel je door open weidevogelgebied, ingenieuze getijdennatuur en elzenbroekbossen waarbij de bomen deels onder water staan. Helaas komen elzenbroekbossen in Vlaanderen nog maar zelden voor. Ze zijn zeer kwetsbaar.

Met het project Scalluvia maakt Europa er sinds 2013 een prioriteit van om deze bossen en kreken te herstellen. Waterwegen en Zeekanaal NV, gemeente Kruibeke, Kruin en het Agentschap voor Natuur en Bos verzamelden 872.000 euro. De andere helft doneert Europa via het LIFE+ programma. Samen goed voor 1,7 miljoen euro. Deze Europese subsidie zet volop in op de uitbouw van deze zeldzame bossen in de Polders van Kruibeke.

Europa waakt over haar projecten.

Elk jaar komt er een externe expert op bezoek. Op donderdag 25 augustus werd het Scalluvia-project een hele dag lang onder de loep genomen door Darline Velghe. Zij bezocht het gebied en controleerde er namens Europa het verloop van het project. Dit jaar kregen we ook bezoek van iemand van de Europese Commissie zélf in de persoon van Simon Goss. Simon sprak lovend: "Een expertteam van professionelen en vrijwilligers heeft het LIFE Scalluvia project de afgelopen jaren zeer professioneel en met veel energie geleid. Ik ben er van overtuigd dat ze de natuurdoelstellingen behalen om 80 hectare waardevolle elzenbroekbossen en 10 hectare kreken te herstellen. De extra inspanningen om van dit mooi natuurgebied een fantastische plek te maken voor families door paadjes, informatiepanelen, kunst, een 'polder ranger app' en 'tijdscapsules zijn schitterend. En nu maar hopen dat iemand het Kallebeek café terug opent."



www.scalluvia.eu